

HRi

naturaalne hambaemail
komposiit
KLOONITUD

tõeline innovatsioon hambaravis

1.62*

NATURAL TECHNOLOGY

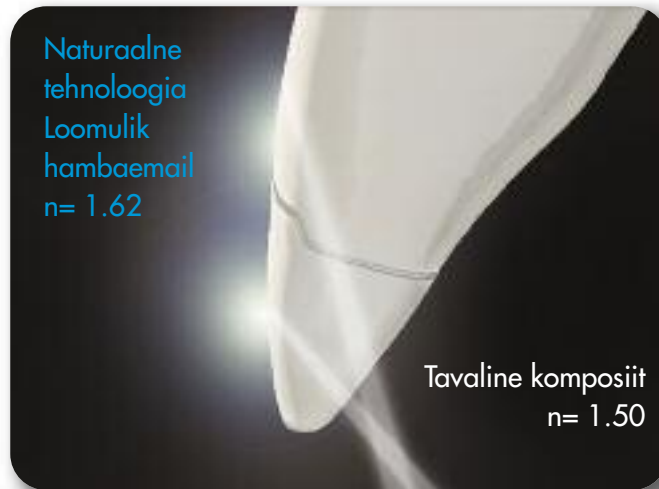


* Töötades Enamel Plus HRi-ga pea meeles, et selle valguskiirte murdumise indeks on 1.62, sama nagu naturaalses hambaemailis. Ole valmis imitatsioonideks!

estetica
M
GRUPPO
MICERIUM

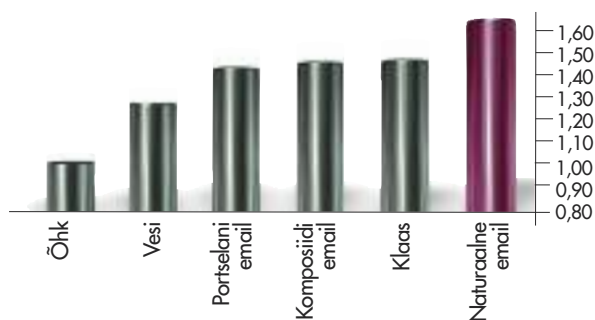
PROBLEEM

Valguskiirte murdumine komposiidis & keraamikas...



“Klaasiefekt” alandab restauratsiooni väärtust halli varundi tekkega üleminekupiiril (tume joon)

RELATIIVNE VALGUSE MURDUMISE INDEKS (n)



Tuntud materjalide relatiivsed valguse murdumise indeksid on mõõdetud 20°C temperatuuril ja 589 nm lainepikkusega valgus viitab valguse hälbele, mis läbib läbipaistvat piirkonda. (Vanini Mangani Klimovskaia “Conservative Restoration of Anterior Teeth” Acme 2005)

HRi: LOOMULIK HAMBAEMAIL



HRi komposiidist laminaadid naturaalse efektiga.



Dentine ja opalescent OBN aplitseerimine.

Erineva tihedusega Enamel plus HRi muudab värvust samal moel nagu looduslikult hambaemail. 0,6 mm kiht ideaalse läbipaistvusega.



UE1 tume toon (kollane)

UE2 keskmine toon

UE3 hele toon (lastele ja valgendatud hammastele)

OMADUSED

Tehnoloogilised eelised

TEHNOOLOOGILISED JA PRAKTILISED EELISED

UNIVERSAL DENTINE



DENTINE

- **Uus dentiin** rikastatud fluorentsiga ning intensiivsem läbipaistvus, mis on kalibreeritud naturaalse dentiini
- **Ülihele dentiin** UDO ja UDO,5 valgendatud hammastele

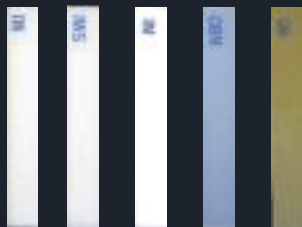
UNIVERSAL ENAMEL ESIHAMMASTELE



ENAMEL

- **Nähtamatu üleminek tänu kõrgele refraktsiooniindeksile**, puudub "klaasiefekt", mis üleehituse väärtust alandaks.
- **Opalescent efektioon blue ja amber on loodud HRi Enamelist** (läbipaistvus 30% kuni 0,8mm)

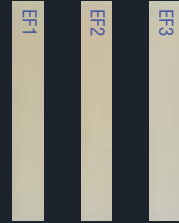
LISATOONID MEISTRITEHNIKAKS



LISATOONID MEISTRITEHNIKAKS

- **Karakteriseerimine ja intensiivsed efektioonid** (IM, IWS, IW) ja opalescent amber (OA)
- **Opalescent blue efekt** OBN

FUNCTION ENAMEL TAGAHAMMASTELE



FUNCTION ENAMEL

Function (tume, keskmine ja hele toon)

- **Madal abrasiivsus** ideaalne tagahammaste piirkonnas



- **Füüsikalised andmed Function enamel**
 - Kulumine (sügavusse) 0,276 mm*
 - Kompressioonitugevus 460 MPa
 - Vickeri tugevus 760 MPa
 - Painduvustugevus 170 MPa
 - Elastsus 11.500 MPa
- * (naturaalsel hambaemailil on kulumine 0,216 mm)



KLIINILISED JUHTUMID

Dr Lorenzo Vanini poolt

Praktilised võimalused: lihtne tehnika

LIHTSALT EMAILTEHNIKA: KASUTADES ENAMEL PLUS HRⁱ UNIVERSAL ENAMEL



PÕHITEHNIKA KASUTADES ENAMEL PLUS HRⁱ DENTINE JA UNIVERSAL ENAMEL



III KLASI ÜLESEHITUSED KASUTADES ENAMEL PLUS HRⁱ DENTINE JA UNIVERSAL ENAMEL



TAGUMISTEL HAMMASTEL DIREKTNE & INDIRECTNE

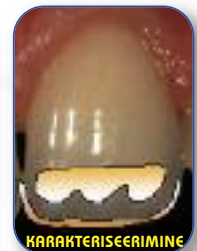
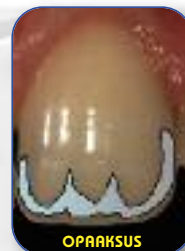


Praktilised võimalused: keerukamad ülesehitused

MEISTRITEHNIKA EFEKTTOONID ON SAADAVAL ISELOOMULIKE ANATOOMILISTE VÄRVI-JA STRUKTUURIMUUTUSTE IMITEERIMISEKS



5 VÄRVIDIMENSIOONI DR. LORENZO VANINI



KROMAATILISUS

DENTIINI
VÄRVUS JA INTENSIVSUS
**UNIVERSAL
DENTINE**

HELEDUS

TUME-HELE
(BLACK-WHITE)
**UNIVERSAL
ENAMEL**

INTENSIVSUS

VALGED TÄPID VÕI
JOOSED EMAILS
IUW / IWS / IM

OPRAKSUS

SININE VALGUS
TAASTA INTSISAALINE HALO
**UNIVERSAL ENAMEL
/ OBN**

KARAKTERISEERIMINE

VALGE-KOLLANE
MAMELLEDEL JA
INTSISAALPIIRKONNAS
IUW / IWS / OA



PROTEESID IMPLANTAATIDELE



PRESSTEHNIKA TENDER FLASK-GA Laborijuhtum Mr. D. Rondoni



Toode



ENAMEL PLUS HRi KOMPLEKTID



CHR15

COMPLETE KIT ENAMEL PLUS HRi MEISTRITEHNIKAS

sisaldab 15 süstalt 5g
koos hoidjaga

9 universal dentine:

UD0, UD0,5, UD1 (A1),
UD2 (A2), UD3 (A3),
UD3,5 (A3,5), UD4 (A4),
UD5, UD6

3 universal enamel:

UE1, UE2, UE3

3 intensive enamel:

valge (IWW), valge täpp
(IWS), piim (IM)

2 opalescent enamel:

blue (OBN), amber (OA)
saadaval eraldi
(lisatud eripakkumistes)



Kõik komplektid on
saadaval ka kapslites.



CHR11

INTRO KIT ENAMEL PLUS HRi MEISTRITEHNIKAS

sisaldab 11 süstalt 5g
alusega

7 universal dentine:

UD0, UD1 (A1),
UD2 (A2), UD3 (A3),
UD4 (A4), UD5, UD6

3 universal enamel:

UE1, UE2, UE3

1 intensive enamel:

valge täpp (IWS)



CR3FC

FUNCTION ENAMEL KIT ENAMEL PLUS HRi

TAGAHAMMASTELE
sisaldab 3 süstalt 2,5g

3 "Function" enamel:

EF1, EF2, EF3

INTRODUCTORY KIT ENAMEL PLUS HRi TENDER

LABORILE

sisaldab:

- 7 Tender 2,5g: T2, T3, T4, T5, MW, MO, MY
- 4 Dentine HRi 2,5g: UD2 (A2), UD3 (A3), UD4 (A4), UD5
- 3 Universal enamel HRi 2,5g: UE1, UE2, UE3
- 1 Function enamel 2,5g: EF3
- 1 Intensive enamel 2,5g: valge täpp (IWS)
- 1 Opalescent enamel 2,5g: OBN
- 2 Paste opaque 3g: light, clear
- 1 Tender bond metal primer 2,5ml
- 2 Temp Chips retentions 10g: standard, micro
- 1 Temp Chips adhesive 20ml

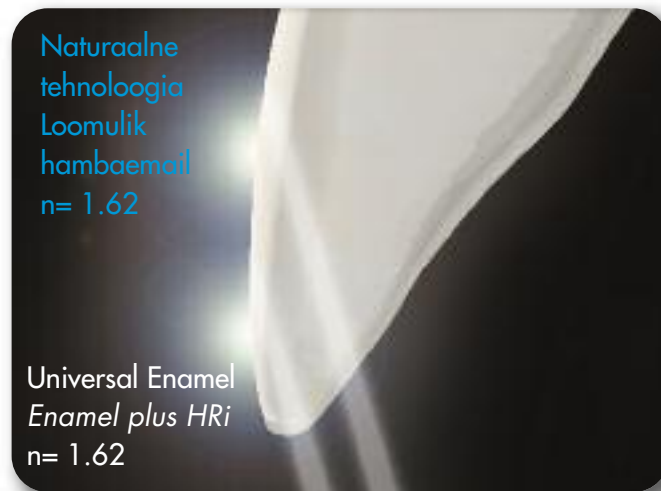


TENDER 1H



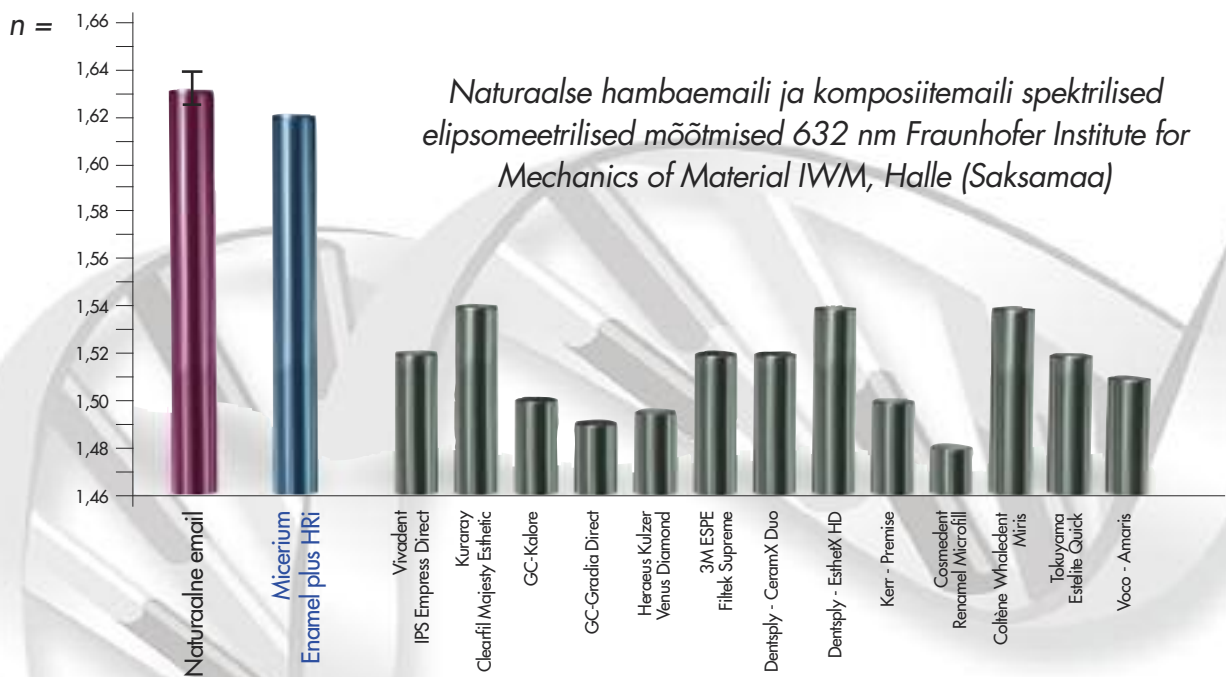
TENDER FLASK
presstechnikaks
saadaval
eraldi

... sama valguse murdumise indeks kui naturaalsel emailil

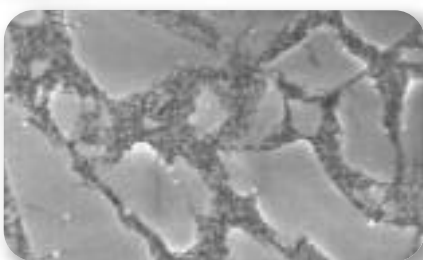


Nähtamatud üleminekupiirid HRi restauratsioonis, sama nagu naturaalses emailis

RELATIIVNE REFRAKTSIOONIINDEKS



NANOTEHNOLOOGIA REM



Enamel Plus HRi ei sisalda TEGDMA (trietüleenglükool-dimetakrülaati) ja HEMA (hüdroksüetüül-metakrülaati)

• Täidise koostis (80% MASS - 63% MAHT)

- Pealispind on töödeldud tsirkooniumoksiidiga, millel on kõrge refraktsiooniindeks (12% massist)
- Uut tüüpi klaas, millel on kõrge refraktsiooniindeks (68% massist)

• Idealsed füüsilised andmed:

igat tüüpi direktseteks ja indirektseteks restauratsioonideks

- Vikeri tugevus 700 MPa
- Elastsus 14.500 MPa
- Painduvustugevus 170 MPa
- Kompresioonitugevus 450 MPa
- Kõrge radiopaaksus 600% Al



HRi projekti on algatanud ja arendanud Dr L. Vanini koostöös Dr T. Niemiga (patent on ootel).

See projekt (HA-Project-Nr: 130/07-01) on saanud sihtpäraselt finantseeringut Hesseni provintsi poolt ning on kaastrahastatud Euroopa Liidu poolt (Euroopa Sotsiaalfond - ESF) teaduse innovatsiooniks ja arenduseks.



ENAMEL PLUS SHINY VIIMISTLEMISÜSTEEM



Viimistlemine ja poleerimine teemantkummiga, teematpastaga 3 ja 1, harjakestega ja alumiiniumoksiidiga vildist kettaga.

ENAMEL PLUS HRi FLOW^{HF} - ENA CEM^{HF}



Uus kõrge filleri sisaldusega komposiit mõõduka viskoossusega, saadaval kahelikõvastavana kui Ena Cem^{HF} (üleehituseks ja tsementeerimiseks) ja valguskõvastavana kui Flow^{HF} HRi Hri (lainer). Väga head füüsilised omadused ja õhumulle ei teki.



ENA POST 10% & 2% KLAASFIIBERTIHVT



Esteetilisus: fluorescent ja dentine värvitoon
 Funktsionaalsus: sama elastsus nagu dentiinil
 Perfektne sobivus hamba, tsemendi ja ülesehitusmaterjaliga: ainuke tihvt, kus on (silaneeritud) fiibrid kaetud sama vaiguga nagu ka ülesehitusmaterjal (Enamel plus HRi)

ENAMEL PLUS TEMP



Esteetiline materjal ajutiste kroonide ja sildade valmistamiseks

Dentiini läbipaistmatus ja fluorentsus kombineeritud loomuliku emaili läbipaistvusega annab Enamel Plus Temp-le harmoonilise suhte, mis on imitatsioon kihtide olemusest looduslikult naturaalses hambas.

TENDER PINK



Roosa valguskõvastav komposiit on innovaatiline süsteem pehmekoe imiteerimiseks laboris ja kabinetis. 4 värvitooni: Dark, Light, Orange, Transparent, 3 efektitooni: Blue, White ja Red, 1 Flow ja 1 Opaque.

ENA HEAT



Komposiidi kuumutusmasin

ENA HEAT 110-240V

50-60 Hz, 500mA

Kuumutab komposiidi vastavalt: 39°C - ideaalne temperatuur modelleerimiseks ja 55°C - ideaalne tsementeerimiseks.



TT Dental OÜ
 Paldiski mnt 68A 10617 Tallinn Eesti
 Tel. (+372) 622 9512 • (+372) 5115 257
 info@ttdental.ee • www.ttdental.ee

Micerium S.p.A.
 Via G. Marconi, 83-16036 Avegno (GE) Italy
 Tel. (+39) 0185 7887 880 • Fax (+39) 0185 7887 970
 hfo@micerium.it • www.micerium.com

